

Lektion 7 – Åbne et eksisterende dokument

Et dokument, der er blevet gemt, kan åbnes igen når som helst. Og det kan åbnes på flere måder.

Din vejleder gemte måske dit første dokument ”Fodbold” i vejlederens egen mappe eller på Skrivebordet. Eller også nåede du, at gemme det. Vi vil nu finde dette dokument og åbne det.

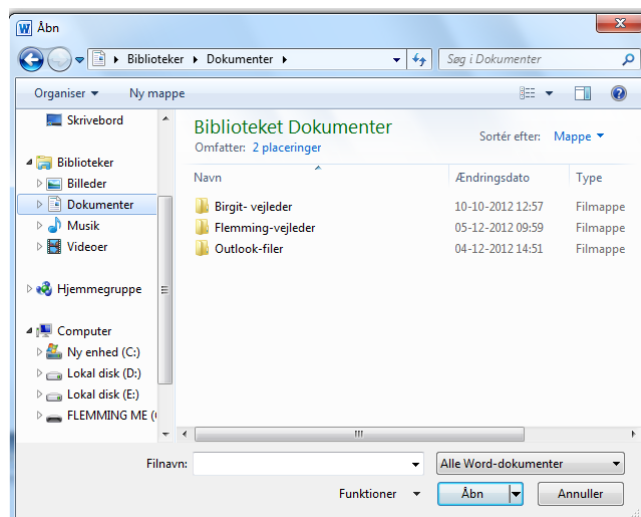
Metode 1: (Er du i gang med Word, er det bekvemt at åbne med metode 1, som gennemgås nedenfor).

Klik på fanen **Filer**, og vælg **Åbn** for at få vist dialogboksen **Åbn**.

1. Hvis vejledere har gemt det på Skrivebordet, klikker du på **Skrivebord** i feltet til venstre og finder dokumentet der.

2. Hvis du har gemt det i Dokumenter, klikker du på **Dokumenter**, hvis det ikke er vist i forvejen.

- a. Find og klik på din **vejleders mappe** og derefter på **Åbn**.
- b. Klik derefter på din egen **personlige mappe** og derefter på **Åbn**.



Nu finder du din skrevne tekst **Fodbold**, klikker på den, og derefter på **Åbn**.

Metode 2: (Er du ikke i gang med Word, men åbner fra Start, er denne metode 2 at foretrække).

Når computeren er tændt, vises Windows' Skrivebord automatisk. Undersøg først om din vejleder har gemt dokumentet Fodbold 1 på **Skrivebordet**. Er dette tilfældet, dobbeltklikker du på dokumentet, for at åbne det.

Er dette ikke tilfældet, klikker du en gang på **Start**  og vælger derefter i Startmenuen til højre: **Dokumenter** ved også at klikke en gang.

Du vil nu få en dialogboks frem, med samme indhold som i metode 1, den hedder blot ikke **Åbn**.

Men her skal du enten:

1. **dobbeltklikke** på mappen eller dokumentet for at åbne dem, da der ikke er nogen **Åbn** boks, eller
2. **højreklikke** på musen og i menuen, der kommer frem, venstreklikke på **Åbn**.

I næste lektion lærer du, hvordan du skal gemme dit dokument